

PROTOKOL Z HLAVNEJ PREHLIADKY MOSTA

ZÁKLADNÉ ÚDAJE O MOSTE

ID mosta:	M4879	Názov mosta:	000571-009_Most cez potok Lazy pred obcou Čamovce
Komunikácia:	571	Správca:	Banskobystrická regionálna správa ciest, a.s., Prevádzka Lučenec
Správč. číslo:	009		
Kumulatívne st.:	7,640 km (571)		
Kilometrovníkové st.:	7,979 km (DZ 8,0)		
Rok postavenia:	1951	Vlastník:	Banskobystrický samosprávny kraj
Dĺžka premostenia:	3 m		

DILATAČNÉ CELKY

Prehliadané:	M4879.01	Počet:	1 z 1
---------------------	----------	---------------	-------

ÚDAJE O ZHOTOVENÍ PREHLIADKY

Dátum prehliadky:	16.6.2017	Poveternostné podmienky: polooblačno
Teplota vzduchu:	24,00°C	
Teplota konštrukcie:	°C	
Zhotoviteľ prehliadky (organizácia, mená a funkcie pracovníkov)		
Banskobystrická regionálna správa ciest, a.s., Pre	Ing. Jana Čierna	hlavný prehliadkár

ZAŤAŽITEĽNOSŤ

Normálna:	31,0 t
Výhradná:	40,0 t
Výnimočná:	350,0 t
Dátum určenia:	1.1.1800

STAVEBNOTECHNICKÝ STAV

Pred prehliadkou:	3 - Dobrý
Po prehliadke:	3 - Dobrý

PORUCHY

Časť / Prvok	Porucha / Poznámka	Výskyt	STS
A-Celkové pôsobenie			III
	most v priamej, medzi napojením na miestne komunikácie a vjazd, bez prístupu most je nadmerne zaťažovaný vozovkovými vrstvami a nabetónovanými rímsami		
B-Spodná stavba			III
	krídla vľavo a prvé vpravo takmer úplne prekryté navýšeným svahovaním		
Bc-opory	303-Vlhké škvrny	DCM 01	III
	stopy po zatekaní cez uloženie s miernymi výluhmi - v súčasnosti presušené cca 10 % plochy driekov opôr		

Bc-opory	305-Znečistenie	DCM 01	II
	<i>kalové naplaveniny od meniacej sa hladiny vody a pavučiny cca 40 % plochy driekov</i>		
Bc-opory	313-Odlupovanie	DCM 01	III
	<i>lokálne v driekoch opôr začínajúce odlupovanie , cca 10 % plochy driekov oôr</i>		
Bf-mostné krídla	313-Odlupovanie	DCM 01	III
	<i>odkryté druhé krídlo vpravo začínajúce odlupovanie v krycej vrstve</i>		
Bf-mostné krídla	322-Pozdĺžne trhliny	DCM 01	III
	<i>na druhom krídle vpravo vodorovná trhlinka cca 10 cm od rímsy , cca 1,2 m</i>		
C-Nosná konštrukcia			III
Ca-Hlavná konštrukcia	303-Vlhké škvrny	DCM 01	III
	<i>stopy po okraji konštrukcie zo zatekania z hornej stavby a popri oporách cez zatekanie cez uloženie -v súčasnosti presušené cca 15 % plochy NK</i>		
Ca-Hlavná konštrukcia	313-Odlupovanie	DCM 01	III
	<i>lokálny výskyt poruchy po okraji konštrukcie na oboch stranách aj na zvislých plochách a popri oporách cca 10 % plochy NK</i>		
Ca-Hlavná konštrukcia	315-Rozpad betónu	DCM 01	III
	<i>lokálne na rohoch konštrukcie s odkrytou výstužou a vľavo v podhlade 0,1 m2</i>		
D-Mostný zvršok			III
Da-Vozovka	605-Vypieranie povrchu vozovky	DCM 01	III
	<i>v celej ploche, lokálne až rozpad (v pravom pruhu) cca 50 m2</i>		
Da-Vozovka	614-Sieťové trhliny	DCM 01	III
	<i>rozvetvenie z priečnych a pozdĺžnych trhlín cca 10 m2</i>		
Da-Vozovka	651-Nadmerná hrúbka vozovky	DCM 01	III
	<i>vpravo je niveleta vozovky vo výške odrazných pruhov, predpoklad navýšenia cca 300 mm</i>		
Da-Vozovka	653-Znečistenie vozovky	DCM 01	III
	<i>v krajiniciach prerastá vegetácia a znečistenie pozostatkom posypu cca 14 m2</i>		
De-rímsa	313-Odlupovanie	DCM 01	III
	<i>začínajúce odlupovanie na celom povrchu v nadbetónovanej časti cca 7m2</i>		
De-rímsa	315-Rozpad betónu	DCM 01	III
	<i>lokálny rozpad pôvodnej rímsy nad uložením a rohoch, vľavo aj na zvislej ploche spolu cca 0,9 m2</i>		
De-rímsa	652-Nadmerná hrúbka chodníkov a výška ríms	DCM 01	III
	<i>nadbetónané rímsy v rôznych hrúbkach (vpravo cca 150 mm, vľavo 300 mm)</i>		
E-Ložiská, kĺby, iné uloženie			III
	<i>uložené na lepenke</i>		
F-Mostné závery			
	<i>neviditeľné</i>		

G-Odvodnenie mosta		III	
		<i>sklonom vozovky, voda zachytávaná v krajniciach</i>	
H-Ostatné príslušenstvo mosta		III	
		<i>bezpečnostné zariadenie nezodpovedá podmienkam podľa platných predpisov</i>	
Ha-mostné zábradlie, zábradľové zvodidlo	1002-Korózia kovových častí	DCM 01	III
		<i>zábradlie z ocelových I profilov lokálne povrchovo koroduje v miestach s odlupnutým náterom cca 1 m</i>	
Ha-mostné zábradlie, zábradľové zvodidlo	1007-Nevhodne ukončené zvodidlo/zábradlie	DCM 01	III
		<i>madlá zábradlia nie sú kotvené do terénu 3 ks</i>	
Hj-úpravy pod mostom	1112-Zúženie profilu koryta	DCM 01	III
		<i>pri druhej opore naplaveniny z bahna, vo vtokovom a výtokovom otvore zachytávanie naplavenín prerastených vegetáciou na prahoch v tvare koryta toku pred a za mostom, cca 20 m2</i>	
I-Cudzie zariadenia (-nehodnotiť, riešiť v návrhu opatrení)			
		<i>pod mostom na prvej opore oceľová trubka koroduje, neidentifikované vedenie</i>	
J-Okolie mosta		III	
		<i>koryto pred a za mostom je upravené spevnením dlažbou resp. panelmi zmenšeného profilu ako je mostný profil, pod mostom nie je upravené koryto toku čo spôsobuje zachytávanie vody pod mostom</i>	
J-Okolie mosta	1106-Nežiadúca vegetácia	DCM 01	III
		<i>vo výtokovom otvore dva kríky pri oporách cca 1 m2</i>	
Celkové hodnotenie mosta:		3	

HODNOTENIE STAROSTLIVOSTI O MOST

bežné prehliadky vykonávané
údržba sporadická

NÁVRHY NA ODSTRÁNENIE PORÚCH

odstrániť znečistenie okrajov vozovky a povrchu ríms / v najbližšej údržbovej sezóne	Da653	DCM 01
odstrániť naplaveniny pod mostom a upraviť prúdnicu toku tak, aby prúd toku neomýval oporu / v najbližšej údržbovej sezóne	Hj1112	DCM 01
naplánovať sanačné práce na nosnej konštrukcii a rímsach, pri oprave vozovky zamedziť ďalšiemu navýšeniu vozovkových vrstiev		
opravu vozovky riešiť v súčinnosti s opravou vozovky príľahlých úsekov cesty so zabránením ďalšieho navýšovania vozovkových vrstiev		
madlá zábradlia zapustiť do terénu 2 ks a zábradlie po očistení ošetriť ochranným náterom 14 m	Ha1007	DCM 01
trhliny prestriekať dýzovou metódou a po očistení aj krajnice cca 14 m ²	Da614	DCM 01
naplánovať spevnenie koryta toku pod mostom		
odstrániť vegetáciu z koryta pod mostom 1 m ²	J 1106	DCM 01

NÁVRH NA VYKONANIE DOPLŇUJÚCICH ČINNOSTÍ

DOPLŇUJÚCE INFORMÁCIE / POZNÁMKA

STS: 3/3
zaťažiteľnosť mosta: bez zmien (31/40/350 t)

PRÍLOHY:

Príloha 1 - Fotogaléria prehliadky

V.....dňa.....Podpis:

Príloha 1 - Fotogaléria prehliadky



Názov: 571-009 (12)Ľ výtok.JPG

Konštrukčný prvok:



Názov: 571-009 (8)NK pri 2.O.JPG



Názov: 571-009 (4)P vtok.JPG

Konštrukčný prvok:

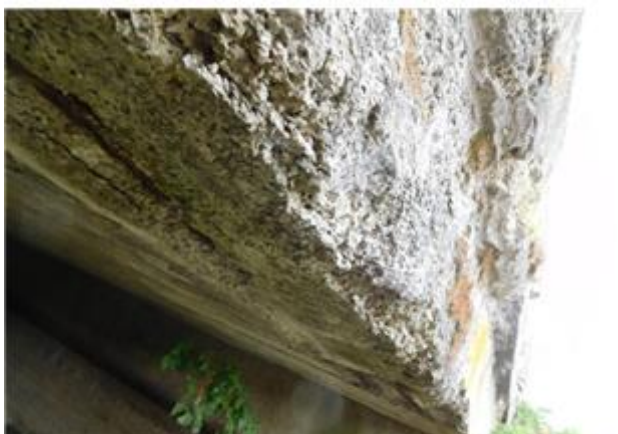


Názov: 571-009 (15)Ľ 1.O.JPG



Názov: 571-009 (5)1.O.JPG

Konštrukčný prvok:



Názov: 571-009 (13)Ľ roh NK.JPG



Názov: 571-009 (1)vss.JPG

Konštrukčný prvok: